

# Lektion 10 - Ruhender Verkehr

## Thema 1 - Grundsätzliches zum Halten + Parken

**Wie?** \_\_\_\_\_  
und grundsätzlich in Fahrtrichtung \_\_\_\_\_ ( Ausnahme: \_\_\_\_\_ + \_\_\_\_\_ )

**Wo?** Nur dort \_\_\_\_\_

**Wann?** Beim \_\_\_\_\_ des Fahrzeug, beim \_\_\_\_\_ und zum \_\_\_\_\_

rechts - platzsparend - be/entladen - Schiene rechts - wo es erlaubt ist - ein/aussteigen - verlassen - Einbahnstraße

## Thema 2 - Halten

Halten ist \_\_\_\_\_, sobald ich mein Fahrzeug \_\_\_\_\_ und noch Zugriff habe **und** max. \_\_\_\_ Minuten.

Diese **16** Haltverbote muss ich mir mit Horst merken:

1 - rote Leuchte

2 - Heiligenschein

3 - Bibel mit VZ-Muster

4 - Ohrring

5 - Halskette

6 - Bizeps

7 - Ghetto-Faust

8 - Adidas Streifen

9 - Krawatte mit Muster

10 - Bauchnabel Tattoo

11 - Hand auf Gürtel

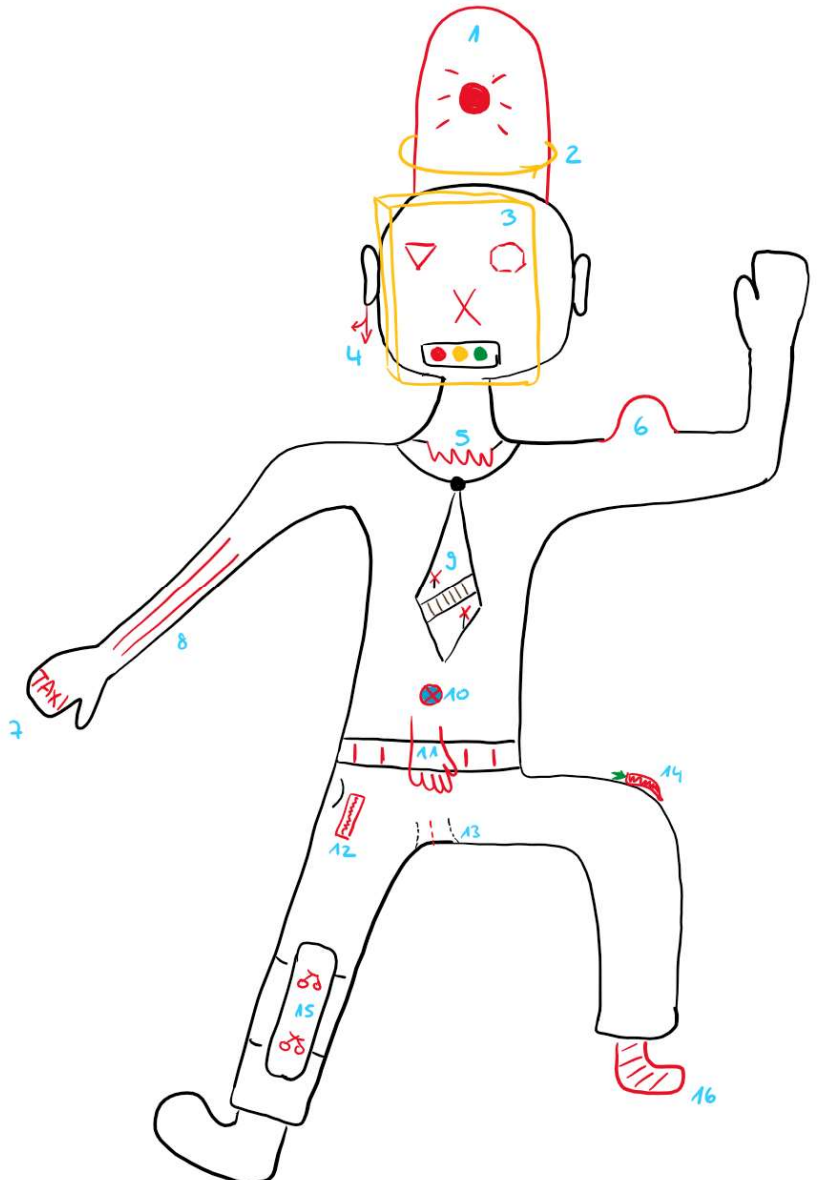
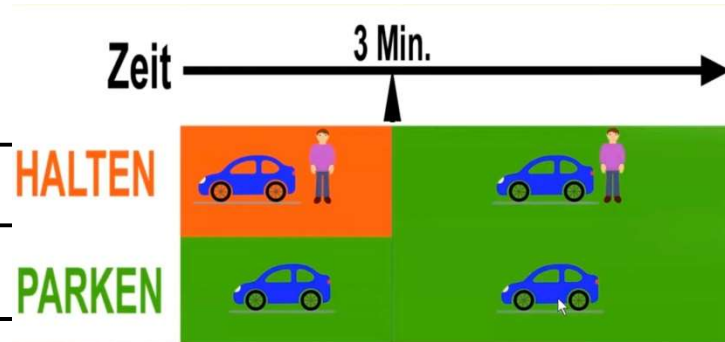
12 - Kaugummistreifen

13 - Hosenstall

14 - gebeugtes Knie mit Chili

15 - Schienbeinschoner mit Fahrrad-Muster

16 - Enger Schuh



**Thema 3 - Parken**

Parken ist \_\_\_\_\_, sobald ich mein Fahrzeug \_\_\_\_\_  
und keinen Zugriff mehr habe **oder** ab \_\_\_\_ Minuten.

Diese **16** Parkverbote muss ich mir mit Horsts Apartment merken:

1 - Balkon mit Teppich

2 - Stacheldraht

3 - SM-Zimmer

4 - Badezimmerabfluss mit Teppich

5 - zugestelltes Fenster

6 - abgetretener Teppich

7 - Mauer mit Hocker

8 - 28 Lichtpunkte

9 - Bar mit Hocker

10 - reservierter Platz

11 - Verbot für Kinder

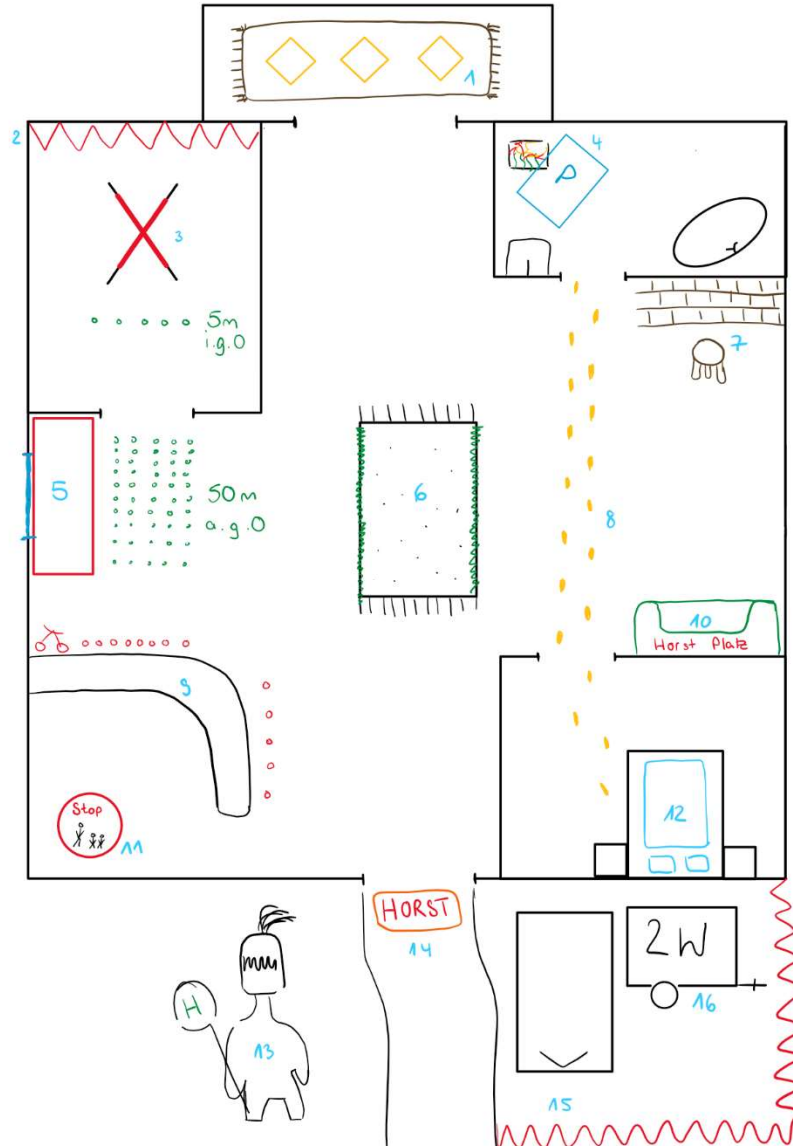
12 - Schlafzimmer

13 - Ritter mit Schild

14 - Fußmatte von Horst

15 - Einfahrt

16 - Anhänger



15 - Einfahrt

16 - Anhänger

### Thema 4 - Überwachung der Parkzeit

Hier muss ich eine Parkscheibe benutzen:

- An einer defekten Parkuhr
- Im eingeschränkten Haltverbot
- Wo es durch Verkehrszeichen angeordnet ist

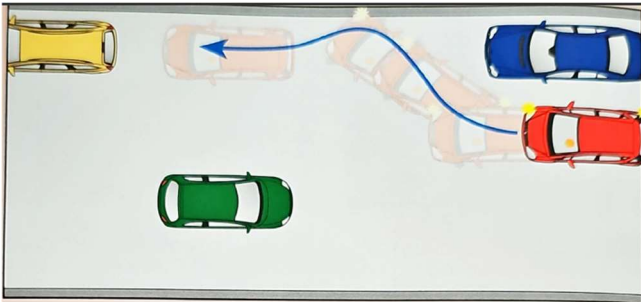
Ich stelle die Parkscheibe immer auf die nächste \_\_\_\_\_

Ich darf die Restparkdauer an einer Parkuhr ausnutzen

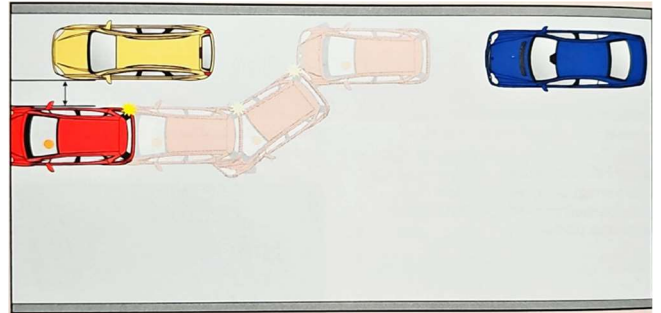
- Ja
- Nein

### Thema 5 - Praxis

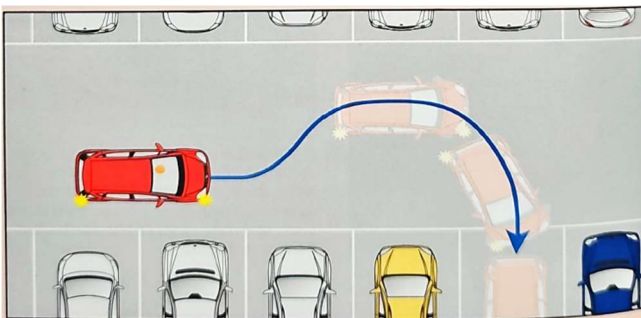
1. \_\_\_\_\_



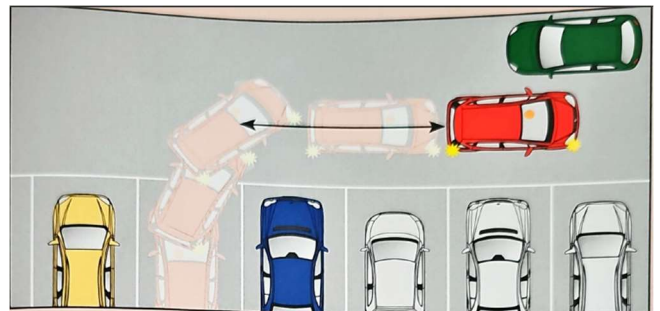
2. \_\_\_\_\_



3. \_\_\_\_\_



4. \_\_\_\_\_



5. \_\_\_\_\_



6. \_\_\_\_\_

